

# FutureGo Pro

GUIA DE INICIO RÁPIDO



**1.**

### Descargar la APP “*GloryFit*”

1. Escanear el código QR de la izquierda y descargar la APP.
2. Instalar la APP. Por favor regístrese e inicie sesión de acuerdo a las indicaciones de la interfaz.

**\*Compatible con: iOS 10.0 o superior / Android 5.4 o superior**



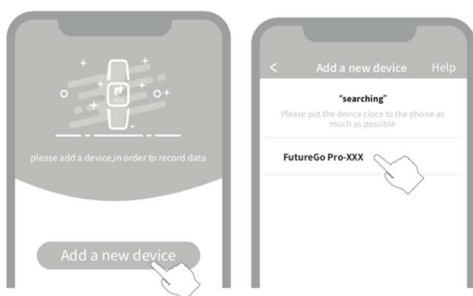
**2.**

### ENCENDER

1. Mantener presionado durante 5 segundos para encender.

### APAGAR

2. Mantener presionado durante 3 segundos para apagar.



**3.**

### Configurar y emparejar

1. Encender el Bluetooth del teléfono inteligente
2. Abrir “*GloryFit*”, ir a “Dispositivo”, “+ Agregar un nuevo dispositivo”
3. Buscar dispositivo Bluetooth y seleccionar “*FutureGo Pro*” para enlazar.



### En la pantalla de inicio

- Deslizar hacia abajo para ingresar al menú principal.
- Deslizar hacia arriba para ingresar a los mensajes.
- Deslizar hacia la izquierda para ingresar datos de actividad.
- Deslizar hacia la derecha para ingresar frecuencia cardíaca, oxígeno en sangre, etc.



- Datos de ejercicio pueden mostrar: pasos, distancia, calorías
- La información del teléfono se sincronizará con el reloj
- Monitoreo de salud: frecuencia cardíaca, oxígeno en sangre, sueño

Disfrute más con FutureGo Pro ...



### Modo deportes

Presione el botón para cambiar al modo "deportes"



### Carga

Para cargar el reloj, coloque el reloj plano y asegúrese de que la parte posterior de los dos orificios de metal estén alineados con la punta de metal del cabezal de carga.



### Reemplace la correa

Deslice el pasador de resorte y sosténgalo para quitar la correa del reloj, luego conecte la correa que necesita ser reemplazada al reloj.

## Parámetros del producto

Clasificación impermeable: IP68 a prueba de agua

Sensor: Sensor G de 3 ejes

Capacidad de la batería: 430 mAh

Método de sincronización: Bluetooth

Resolución: 360\* 360 píxeles

Pantalla de visualización: pantalla AMOLED de 1,32"

Tiempo de trabajo: alrededor de 7-25 días

Temperatura de trabajo: -10C~50°C

Sistema compatible: IOS 10.0 o superior, Android 5.0 o superior

## Contiene

- Reloj *FutureGo Pro* x 1
- Cable cargador x 1
- Guía de inicio rápido x 1

## Información regulatoria

Para ver la información regulatoria, por favor diríjase a Ajustes – Acerca – Información Regulatoria.

## Nota

Por favor, lea las instrucciones antes de usar:

- La empresa se reserva el derecho de modificar el contenido de este aviso sin previo aviso. Según circunstancias normales, algunas funciones son diferentes en versiones de software específicas.
- El producto debe cargarse durante más de 2 horas antes de su uso, pero evite la carga prolongada en un entorno sin personal durante la carga.
- Conecte el cable de carga magnético al puerto de carga de la pulsera automáticamente.
- Utilice el voltaje de entrada: cabezal de carga de 5 V/1 A o 5 V/2 A, con el cable de carga original proporcionado por el fabricante.
- Antes de usar el producto, descargue la aplicación de inicio de sesión en el teléfono móvil, que puede usar el tiempo de la pulsera para configurar la información personal.

## Precauciones

Lea primero este manual para garantizar un uso seguro y correcto.

- Los datos de este producto son solo para referencia de gestión de la salud. No lo use como datos médicos. Si se encuentran datos corporales anormales, debe someterse a pruebas en el hospital.
- La clasificación de impermeabilidad del reloj es IP68 a prueba de agua. Puede usarlo normalmente en situaciones de la vida como lavarse las manos, bajo la lluvia, etc. No coloque el reloj en agua caliente, no realice operaciones como presionar bajo el agua o buceo profundo, y no exponga el reloj a la corrosión para evitar daños al reloj.

## Tarjeta de garantía

Información del Cliente:

Tipo \_\_\_\_\_ Vendedor (Firma) \_\_\_\_\_

Cliente \_\_\_\_\_ Tel. del vendedor \_\_\_\_\_

Tel. del Cliente \_\_\_\_\_ Fecha de compra \_\_\_\_\_

Dir. del Cliente \_\_\_\_\_ Dir. del vendedor \_\_\_\_\_

Abstracto: \_\_\_\_\_

Fecha: \_\_\_\_\_

Falla: \_\_\_\_\_

Funcionamiento defectuoso: \_\_\_\_\_

Otros \_\_\_\_\_

**Garantía Limitada**

**Nota: el desmontaje del dispositivo anula la garantía**

**Nota: la inmersión en líquido anula la garantía**











## Documentación y Ayuda

¿Necesita ayuda o más información?

Escanee el código QR.

También puede visitar la APP *GloryFit* para consultar las preguntas frecuentes

- |  |   |
|--|---|
|  Pantalla AMOLED de 1,32"               |  Fondo de decoración en molde        |
|  IP68 a prueba de agua                  |  3 interfaces de usuario             |
|  Monitoreo de oxígeno en sangre         |  24 modos deportivos                 |
|  Bisel y pulsadores de acero inox. S304 |  Configuración de batería de 430 mAh |

## Seguinos



HiFuture



Facebook



Instagram



Twitter



YouTube

# HACE LA VIDA MÁS VALIOSA

Made by ShenZhen Future Access Technology Co., Limited



[www.hifuturegroup.com](http://www.hifuturegroup.com) Designed in USA, Assembled in China

Shenzhen Future Access Technology Co., Limited. Explorá más en [www.hifuturegroup.com](http://www.hifuturegroup.com)  
Todos los derechos reservados